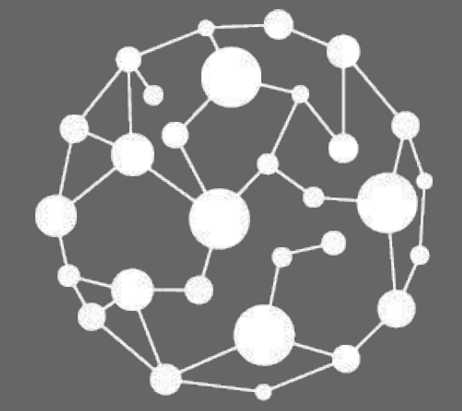


Festival Online de la Data



Synaltic

PROCHAINES DATES

Jeudi 11 Juin de 15h à 15h30

Knowage, toute la BI en Open Source

Stefano Scamuzzo, Engineering

Charly Clairmont, Synaltic

Jeudi 18 Juin de 15h à 15h30

Préparation de Données rapide et agile dans les Clouds AWS, Azure et Google

Victor Coustonoble, Trifacta

Franck Nguyen, Synaltic

Jeudi 25 juin de 15h30 à 16h

Comment mobiliser business et IT autour de leurs données les plus précieuses

Jean-Michel Franco, Talend

Romain Legrand, Synaltic

SYNALTIC EN QUELQUES MOTS

Acteur innovant, dénicheur de solutions et une équipe de collaborateurs engagés



30

30 collaborateurs formés et certifiés contribuant aux communautés d'utilisateurs.

15

Spécialiste en Data Management depuis plus de 15 ans et plus de **250 projets** réalisés.

160

Plus de **160 clients** dont certains s'appuient sur nous avec succès depuis plus de **8 ans**.

Experts en Data Management, passionnés d'Open Source et d'Innovation !

KNOWAGE & SYNALTIC

Plus de 10 années de collaboration



Une suite open source complète pour l'analyse et l'exploration des données et big data pour obtenir des informations à valeur ajoutée.

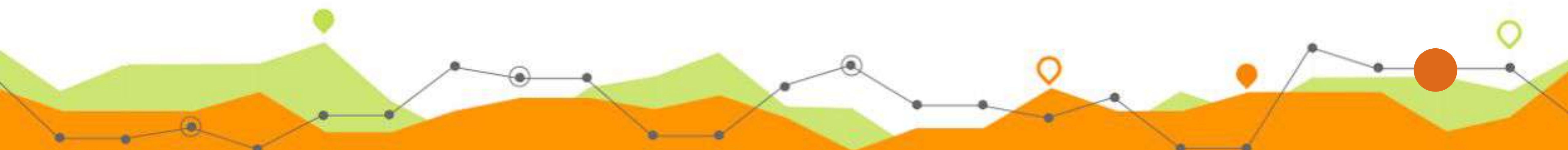


Une plateforme orientée libre service, qui s'adresse à des entreprises de toute taille, c'est aujourd'hui une technologie éprouvée.



Intègre toutes ces fonctionnalités : Reporting, tableaux de bord, requêtage AD HOC, requêtage OLAP, analyse spatiale.

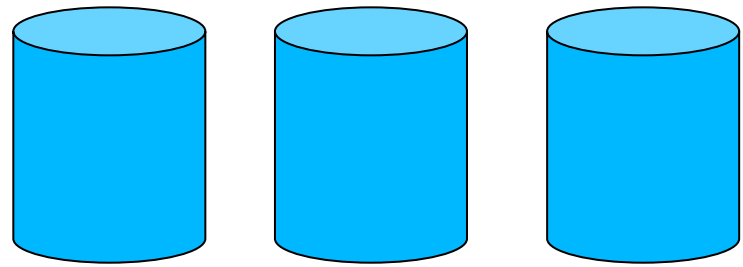
Synaltic soutient Knowage pour ses valeurs et sa plateforme open source dédiée à la business intelligence. Notre volonté est de servir les besoins utiles des utilisateurs.



Informatique décisionnelle flexible et agile

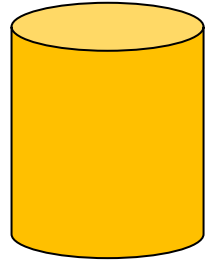
KNOWMGE
Open source business analytics suite

LE PARADIGME BI TRADITIONNEL

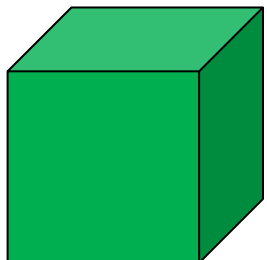
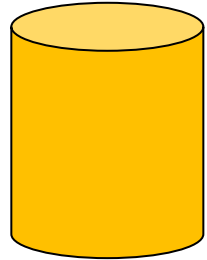


Systemes operationnels

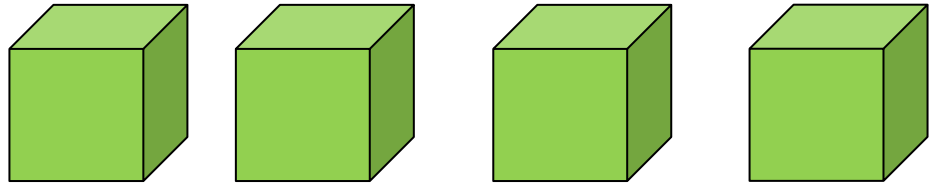
Staging Area



Operational Data Stores

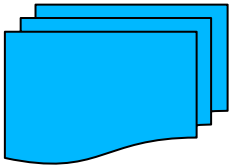


Data Warehouse

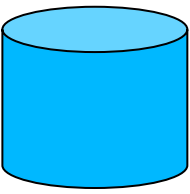


Data Marts

Rapports



Applications BI

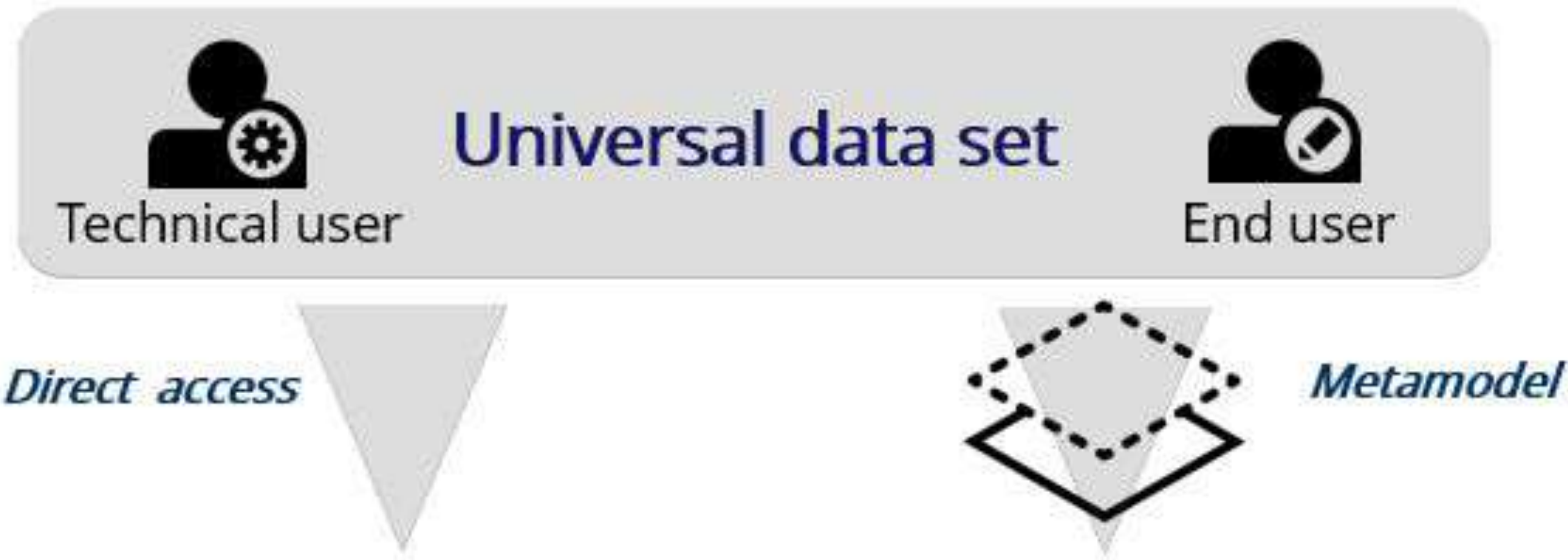




Utilisateurs métier

Utilisateurs techniques

Utilisateurs métier



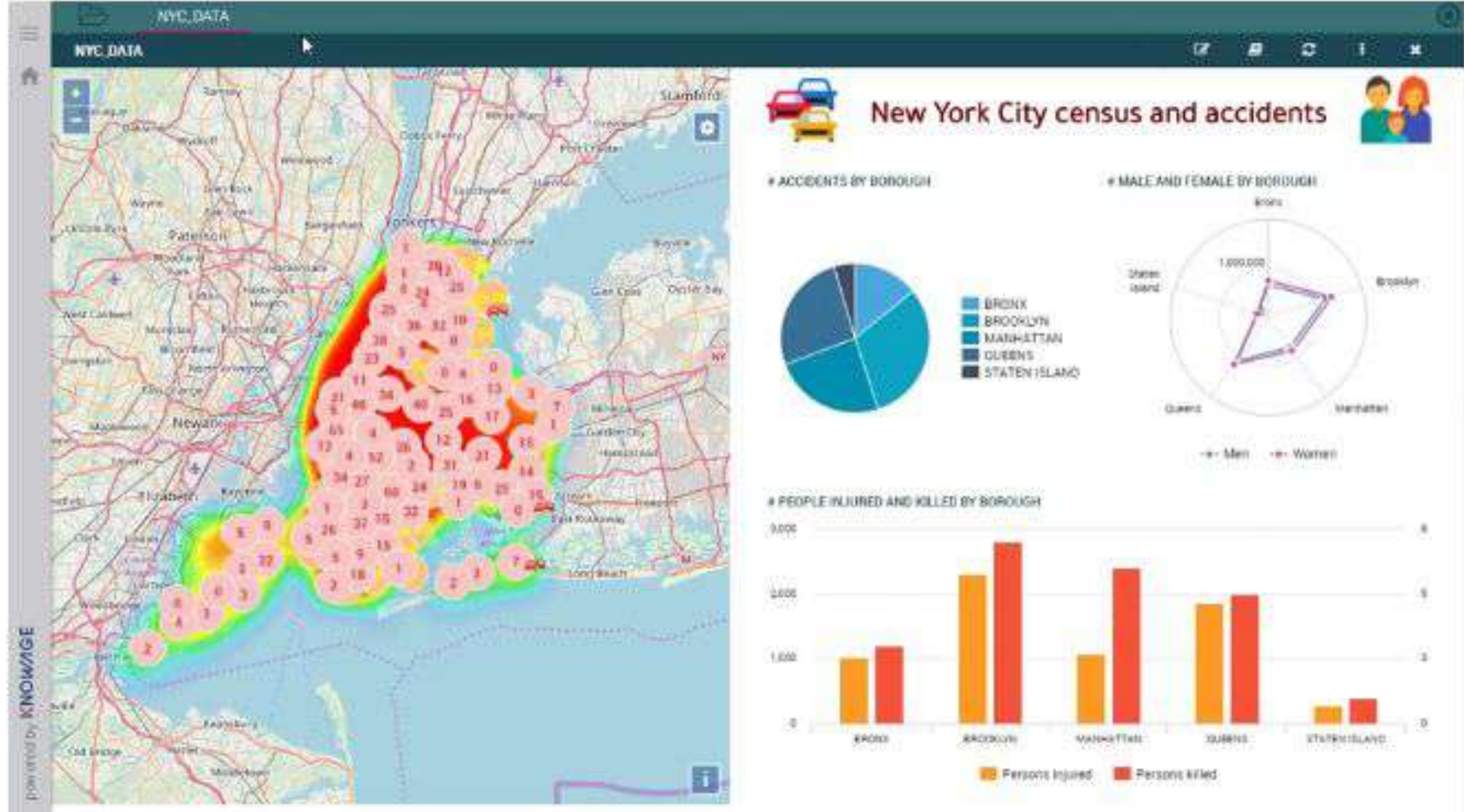
CHOISIR LA BONNE REPRÉSENTATION

EXPLORATION
STRUCTURÉE
DES DONNÉES



CHOISIR LA BONNE REPRÉSENTATION

COMBINER
LA DONNÉE GEO
ET LA DONNÉE MÉTIER



CHOISIR LA BONNE REPRÉSENTATION

COMBINER
LA DONNÉE INDEXÉE
ET LA DONNÉE MÉTIER



CHOISIR LA BONNE REPRÉSENTATION

METTRE EN ÉVIDENCE

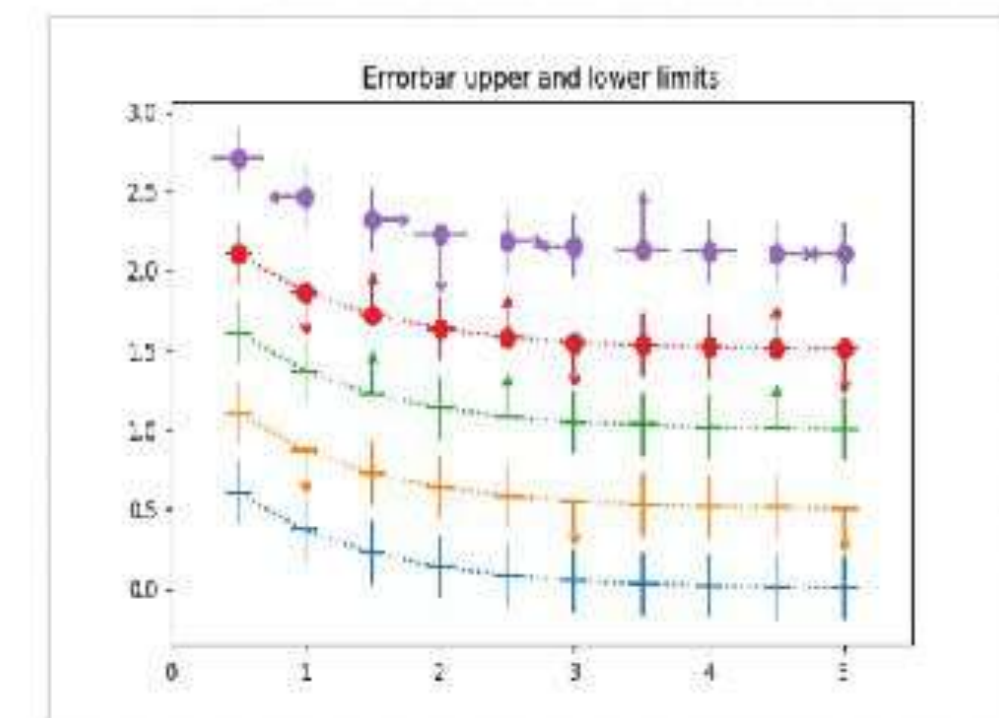
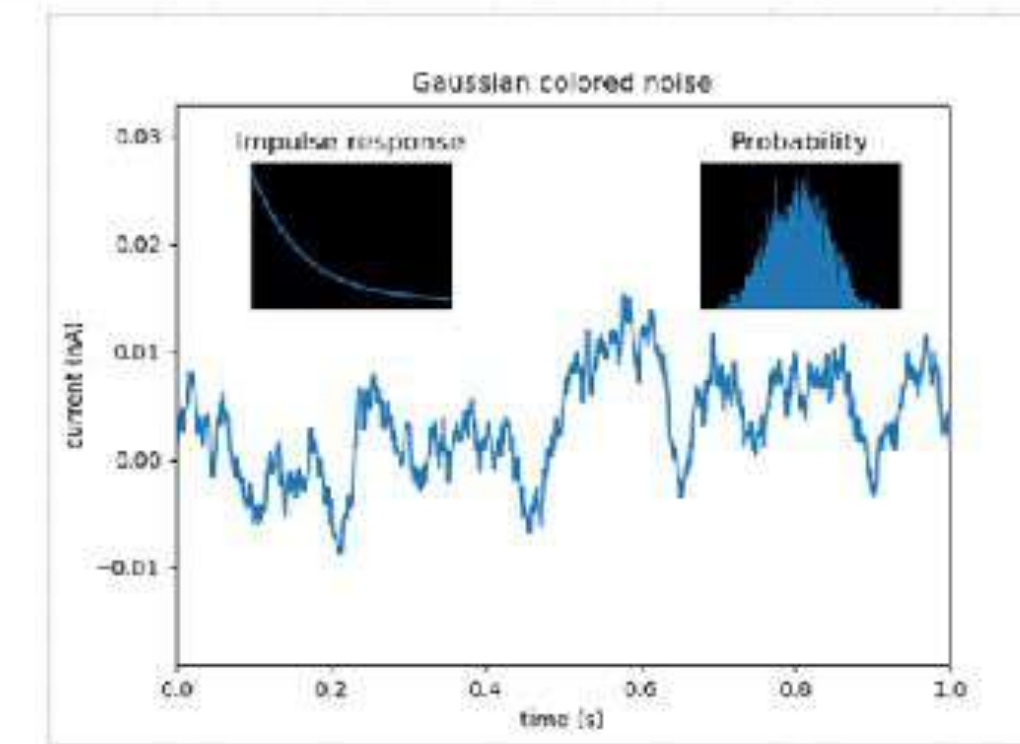
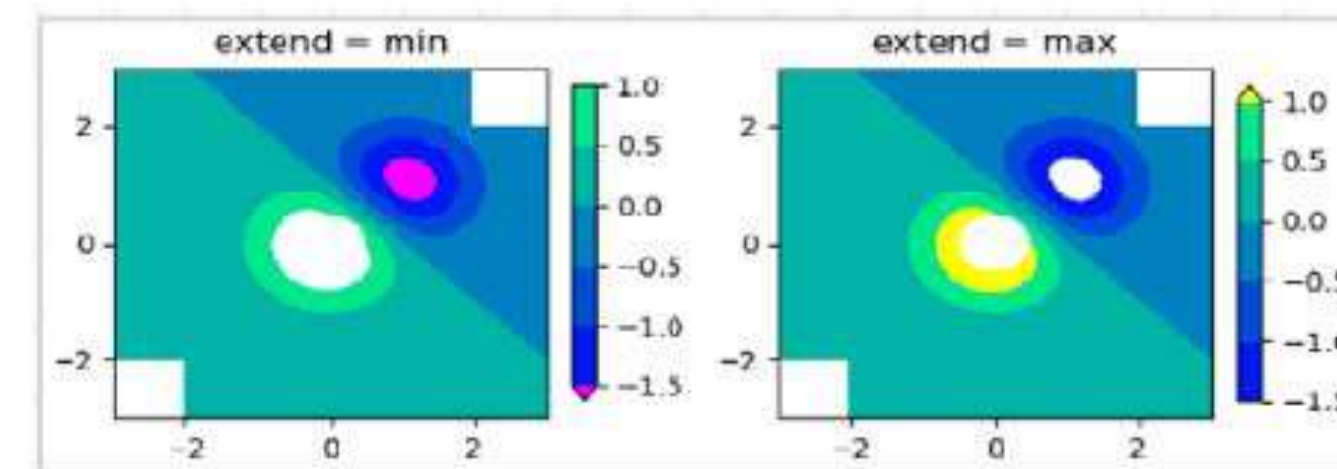
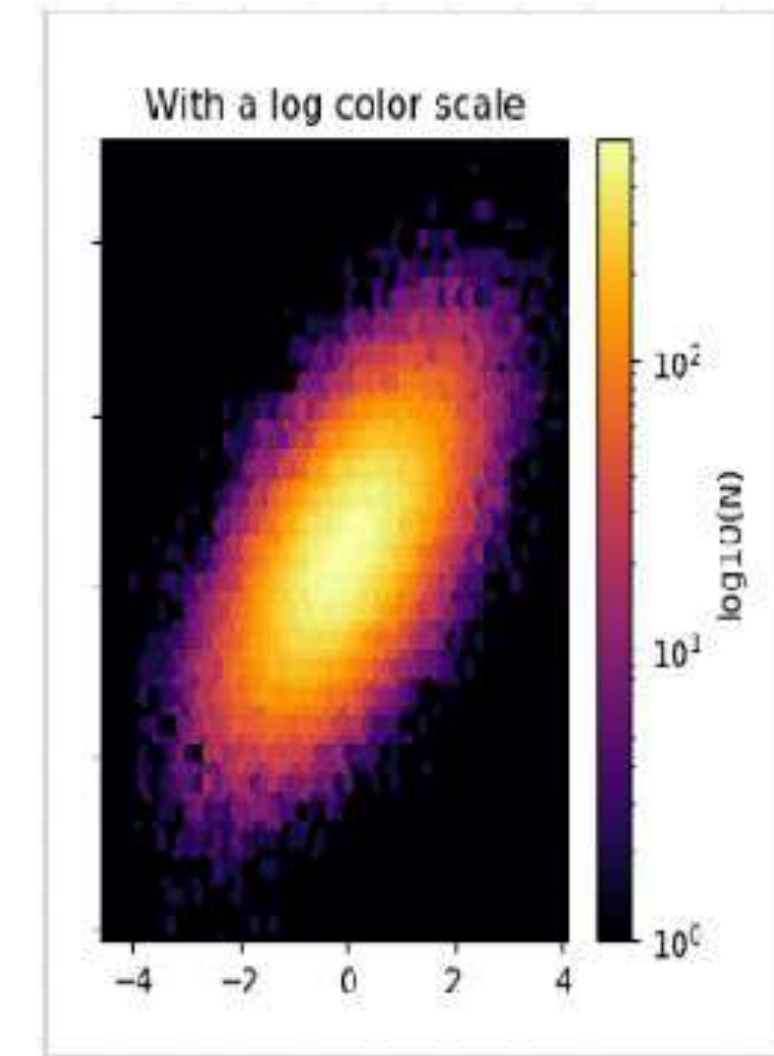
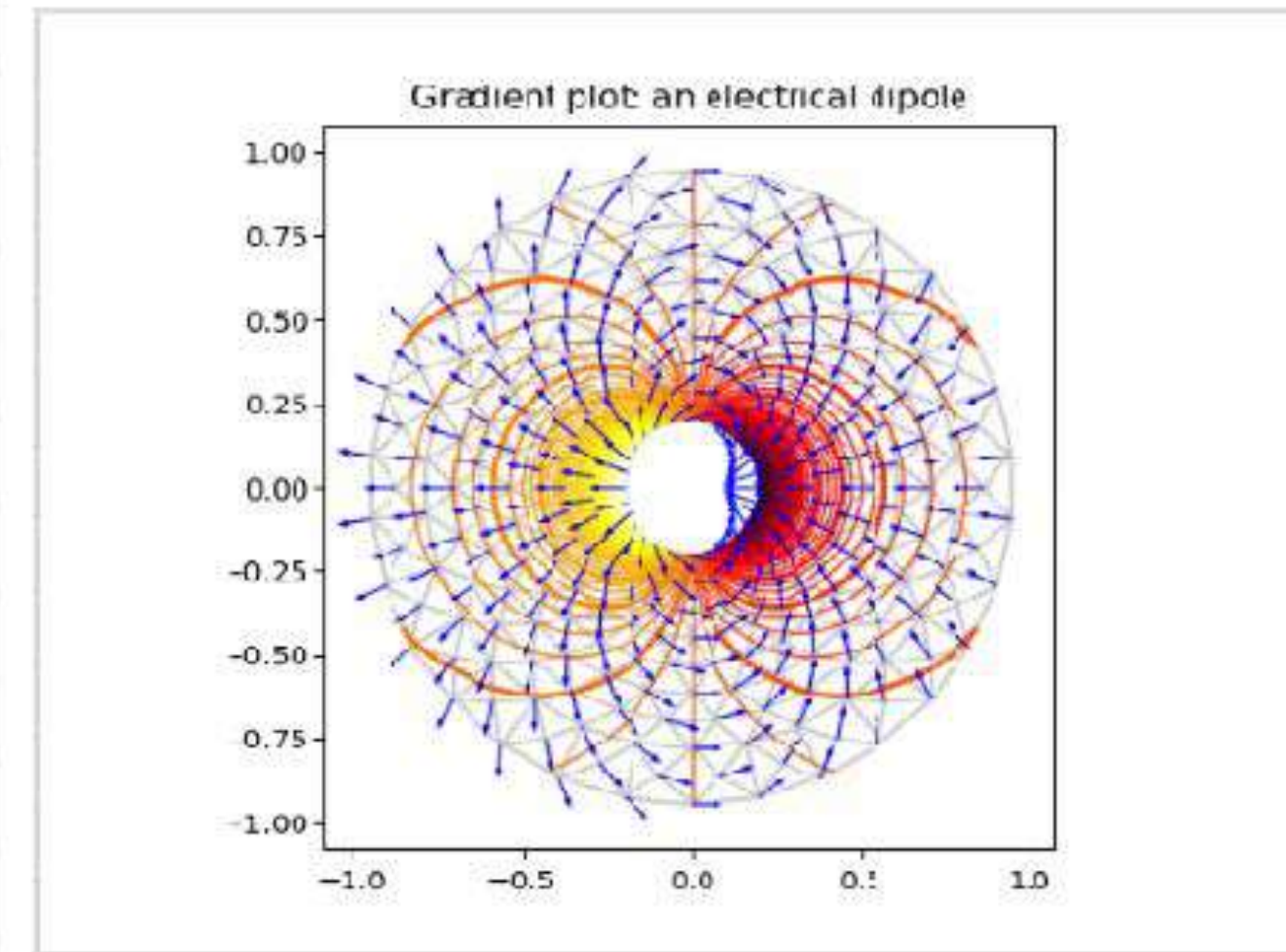
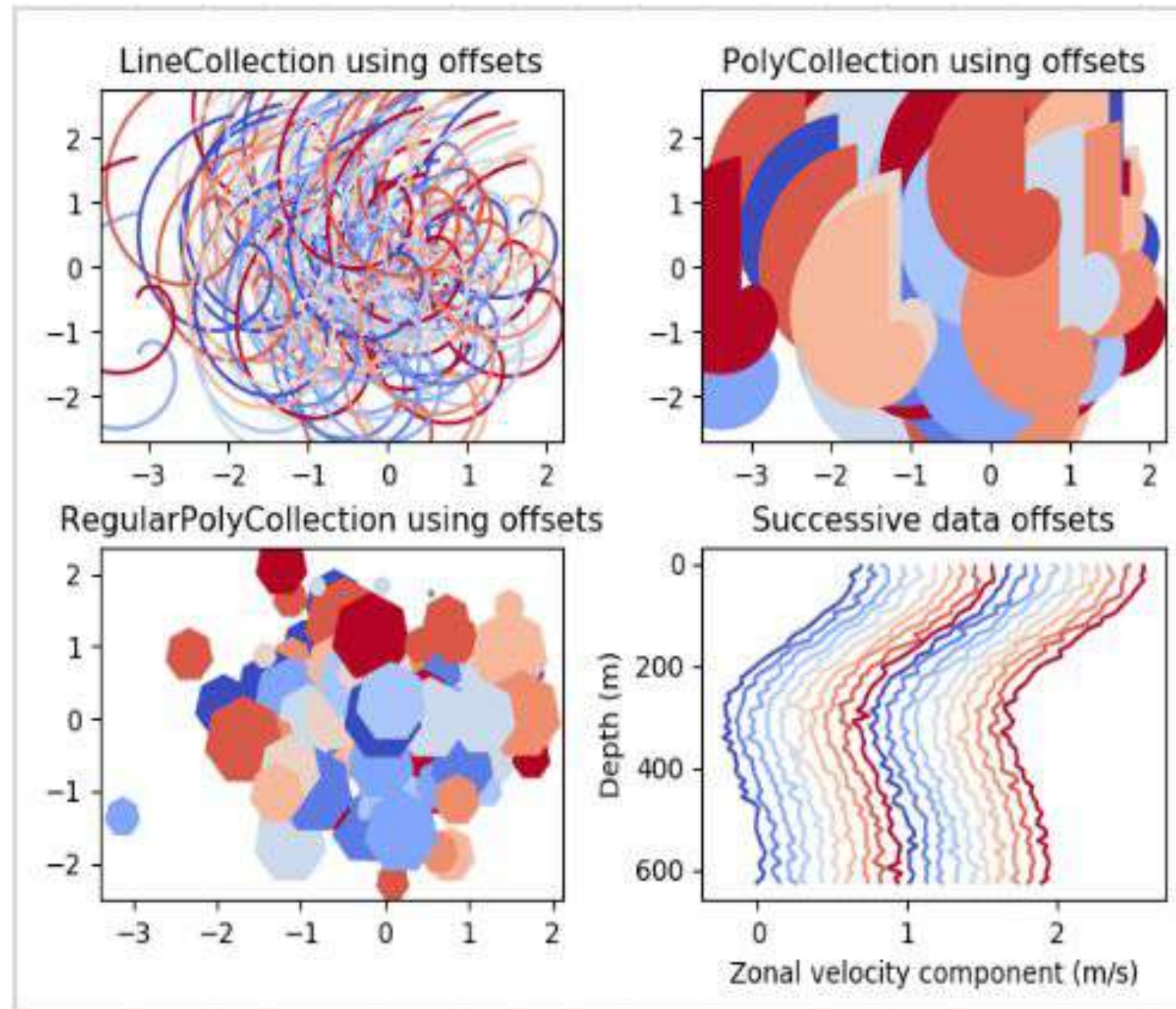
LES INDICATEURS

A TRAVERS LES SCORECARDS



CHOISIR LA BONNE REPRÉSENTATION

AMÉLIORER
LA VISUALISATION
AVEC DES
ANALYSES
AVANCÉES



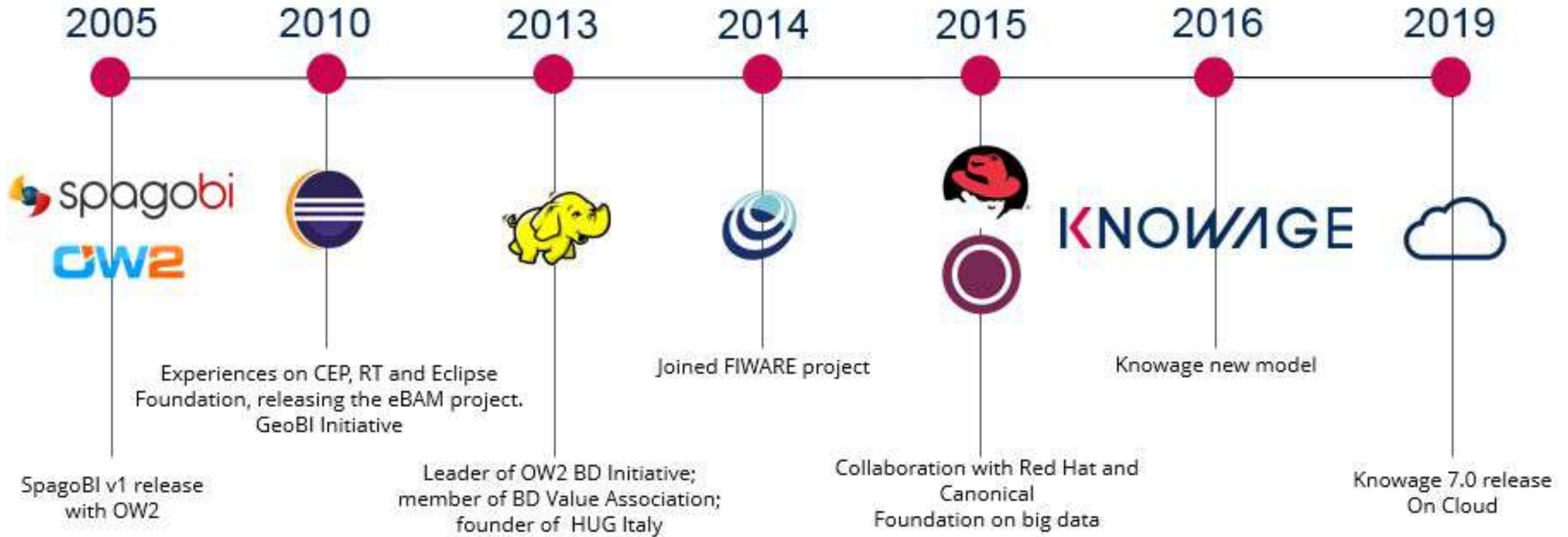
CHOISIR LA BONNE REPRÉSENTATION

EXPLORATION
NON-STRUCTURÉE
DES DONNÉES

KNOWAGE		MAIN					
		THE YEAR	THE MONTH	STORE SALES	STORE COST	BRAND NAME	STORE STATE
c Net weight	T	2014	April	11.8286	4.2583	ADJ	CA
c Recyclable package	T	2014	April	15.7714	4.8891	ADJ	OR
c Low fat	T	2014	April	7.8857	3.3909	ADJ	WA
c Units per case	T	2014	April	4.9714	1.8891	Alcon	CA
c Cases per pallet	T	2014	April	7.4571	3.4303	Alcon	OR
c Shelf width	T	2014	April	12.4286	3.8529	Alcon	WA
c Shelf height	T	2014	April	15.7714	6.9394	American	CA
c Shelf depth	T	2014	April	12.3000	5.1660	American	OR
Product class		2014	April	10.8000	4.6440	American	WA
Region		2014	April	16.9143	7.4423	Amigo	CA
Sales fact 1998		2014	April	21.1429	7.1886	Amigo	OR
c Product id	T	2014	April	12.6857	4.6937	Amigo	WA
c Time id	T	2014	April	20.0000	9.2000	Applause	CA
c Customer id	T	2014	April	12.0000	4.3200	Applause	OR
c Promotion id	T	2014	April	16.0000	7.5200	Applause	WA
c Store id	T	2014	April	2.8206	1.2729	Atomic	CA
Store sales	T	2014	April	6.7143	2.2829	Atomic	OR
Store cost	T	2014	April	3.7714	1.4331	Atomic	WA
Unit sales	T	2014	April	10.5143	3.8903	BBB Best	CA
Store		2014	April	10.5143	3.5749	BBB Best	OR
c Store id	T	2014	April	7.8857	3.5486	BBB Best	WA
c Store type	T	2014	April	20.0000	9.4000	Best	CA
c Region id	T	2014	April	15.0000	6.0000	Best	OR
c Sales region id	T	2014	April	20.0000	7.0000	Best	WA
c Store name	T	2014	April	2.9143	1.4280	Best Choice	CA
c Store number	T						
c Store street address	T						
c Store city	T						
c Store state	T						
c Store postal code	T						
c Store currency	T						

KNOWAGE : THE OPEN SOURCE BI SUITE

KNOWAGE





- **Open** source and open standard
- **Any** data, **many** goals, **open** architecture
- **Multiple** data sources (in the same document)
- Community edition & **enterprise** edition
- Responsive GUI, ready for **mobile**
- **OEM** enabler
- On-premise/**on-cloud**
- Open source at **Enterprise Level**

UNE SUITE DÉCISIONNELLE OPEN SOURCE COMPLETE

KNOWAGE

SI

Smart Intelligence

BD

Big Data analysis

ER

Enterprise reporting

LI

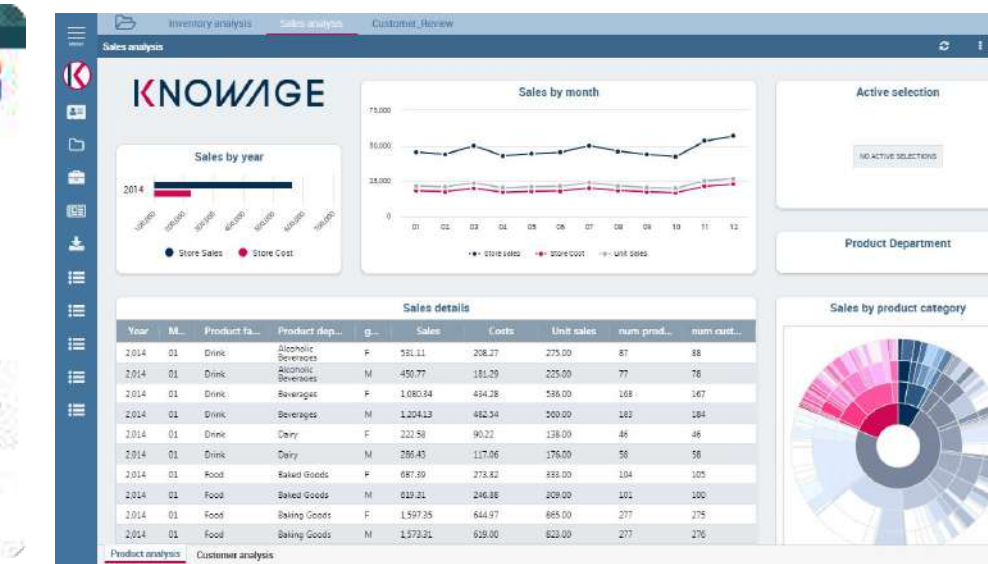
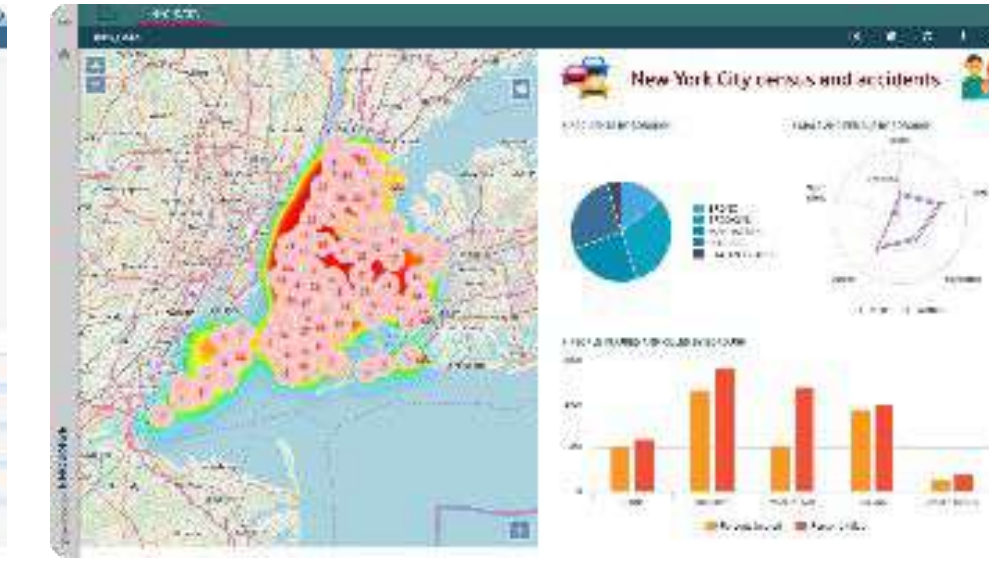
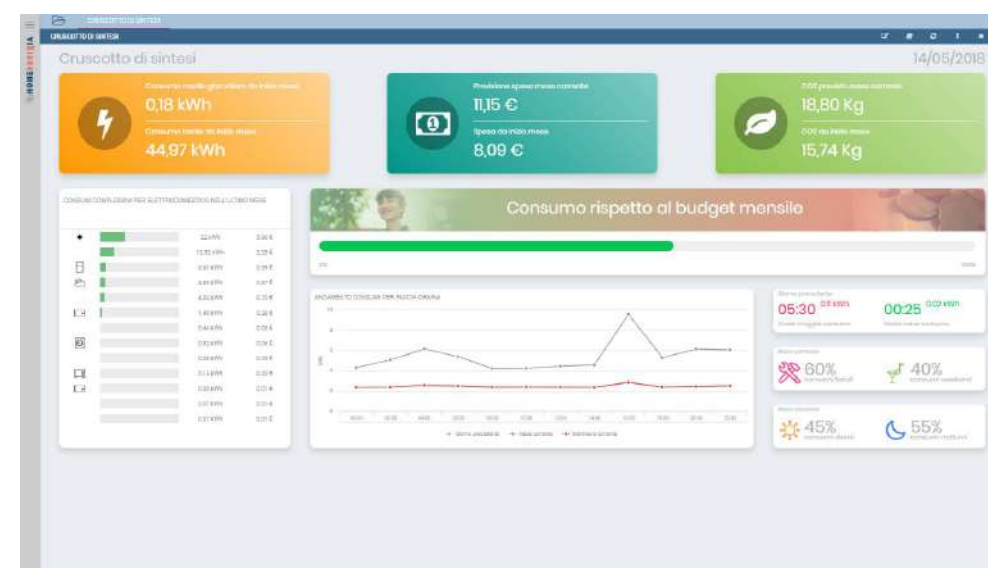
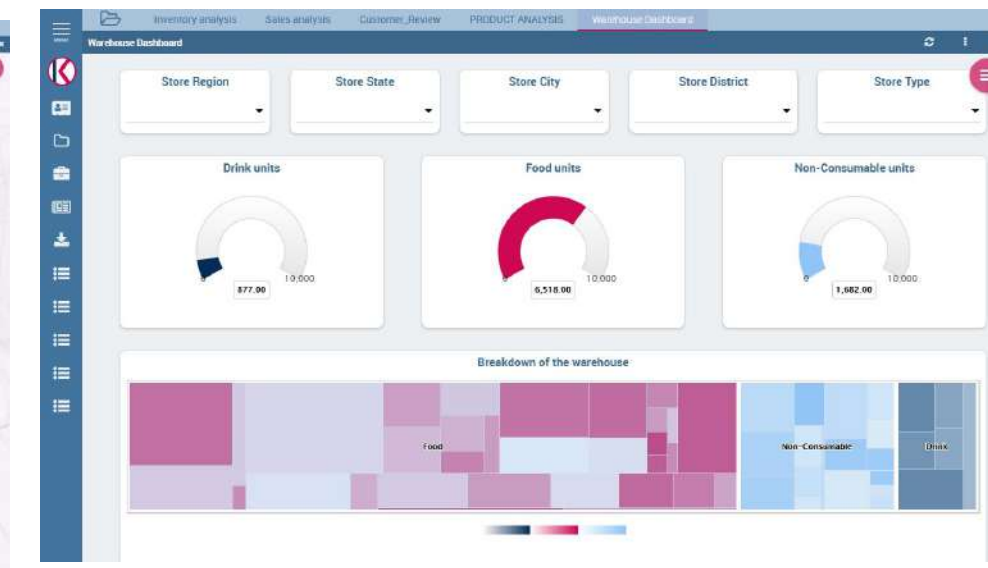
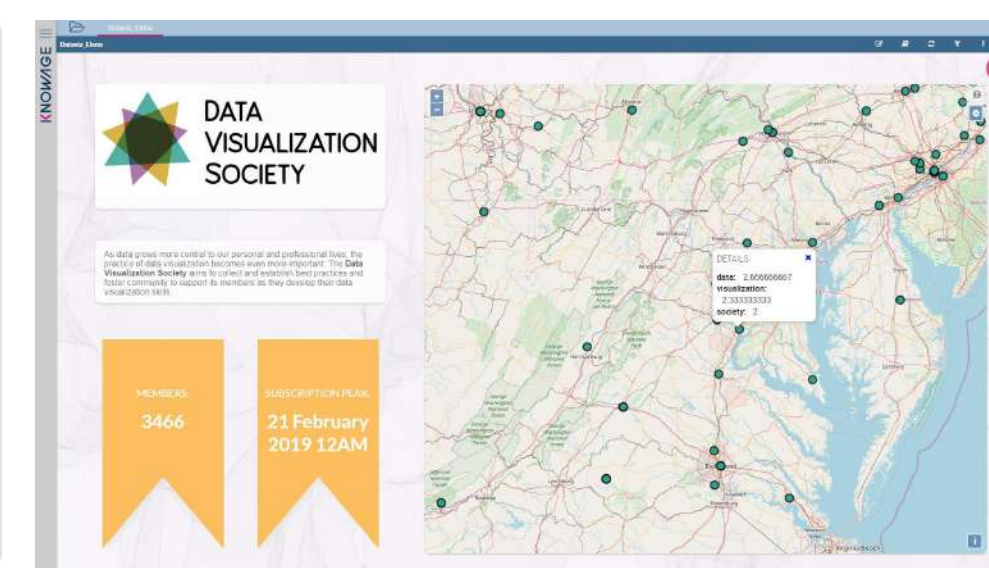
Location Intelligence

PM

Performance management

PA

Predictive Analysis



FONCTIONNALITÉS PRINCIPALES

KNOWAGE

Interactive cockpits with mash-up capabilities

Metadata, glossary, data lineage

Multitenant, lifecycle management

Traditional sources, Big data, NoSQL, SolR

R/Python injection

KPI, alerting, scheduling

Unlimited users

Self-service and ad-hoc reporting

Security & Profiling

Many data sources in the same dashboards

Geo/spatial views

High-customization

Data exploration & personal workspace

Unlimited data

THANK YOU!

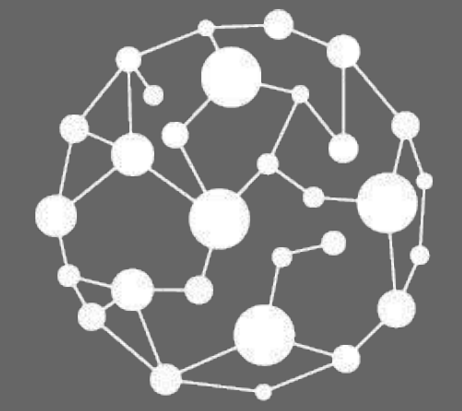
www.knowage-suite.com



demo.knowage-suite.com

knowage@eng.it

Festival Online de la Data



Synaltic

PROCHAINES DATES

Jeudi 11 Juin de 15h à 15h30

Knowage, toute la BI en Open Source

Stefano Scamuzzo, Engineering

Charly Clairmont, Synaltic

Jeudi 18 Juin de 15h à 15h30

Préparation de Données rapide et agile dans les Clouds AWS, Azure et Google

Victor Coustonoble, Trifacta

Franck Nguyen, Synaltic

Jeudi 25 juin de 15h30 à 16h

Comment mobiliser business et IT autour de leurs données les plus précieuses

Jean-Michel Franco, Talend

Romain Legrand, Synaltic